

# INATrace & DIASCA

10. Nationales Stakeholderforum Entwaldungsfreie Lieferketten

Noelie Svava | 28.11.2023

Im Auftrag des



Bundesministerium für  
wirtschaftliche Zusammenarbeit  
und Entwicklung



INA



Sustainable Agricultural  
Supply Chain Initiative

Trace

# Was ist INATrace?

INATrace ist ein(e):

- Pilotprojekt der INA, das 2020 ins Leben gerufen wurde
- Blockchain-basierte open-source Rückverfolgbarkeitslösung für Agrarprodukte
- Software, die die *Principles for Digital Development* berücksichtigt
- Tool, das dazu beitragen soll, die Einhaltung von Sorgfaltspflichten zu ermöglichen.

# Der INATrace Ansatz

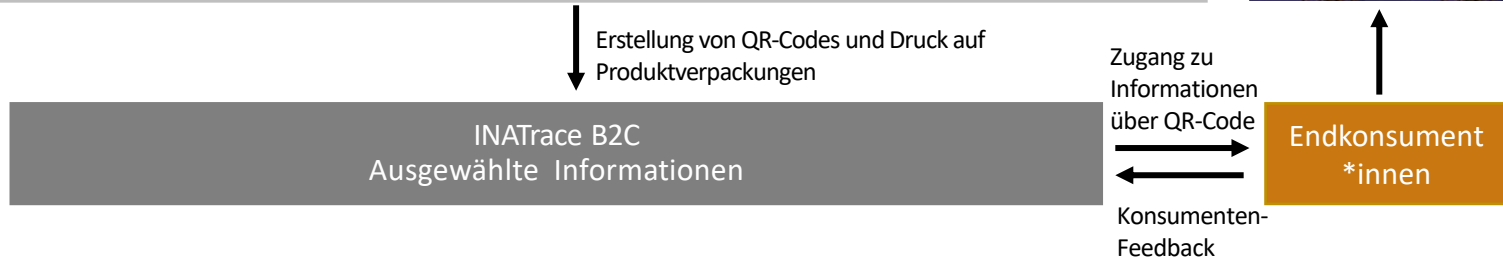
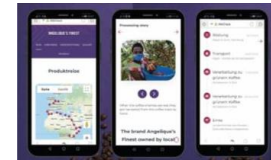
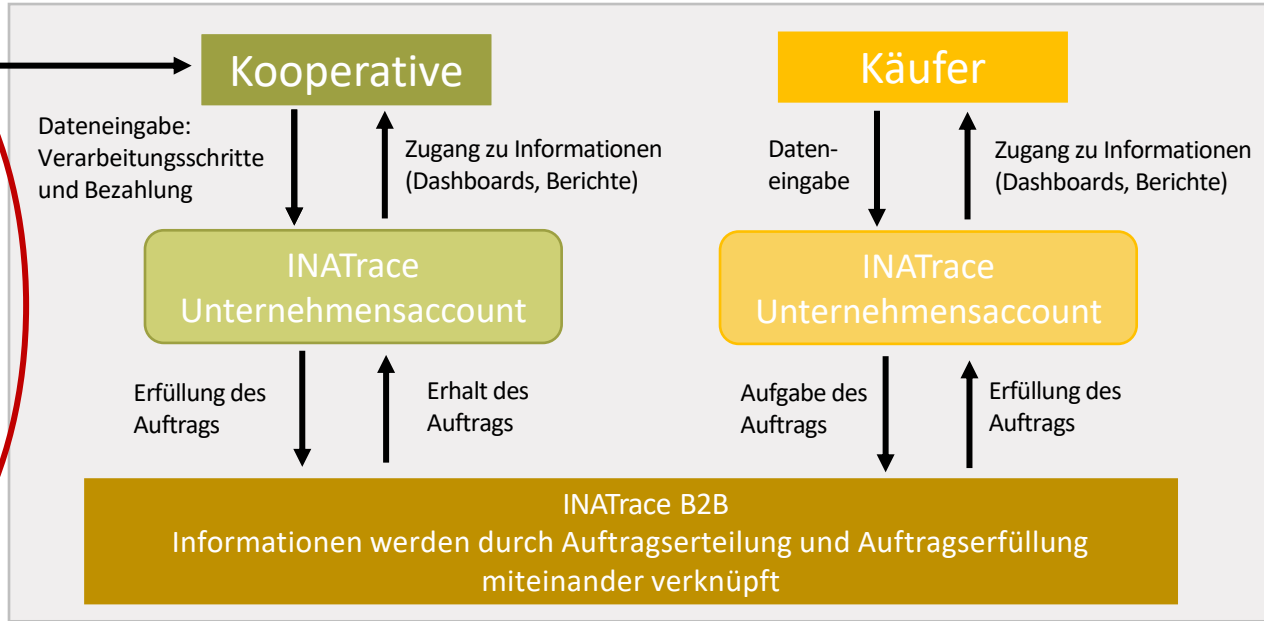
- Ermöglichung vollständig transparenter und digitaler Prozesse
- Erstellung einer digitalen Kopie („digital twin“)
- Abkehr von papierbasierten Systemen!
- Kein Wettbewerb mit proprietären Softwarelösungen



# INATrace – Konzeptionelles Design



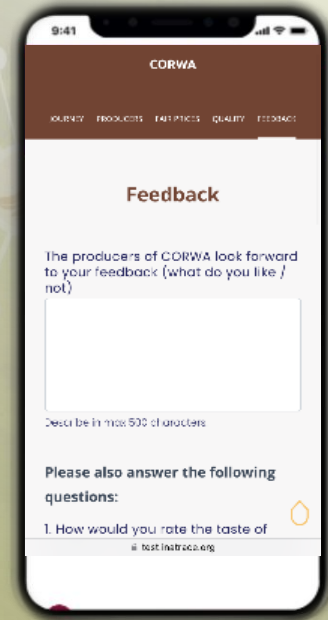
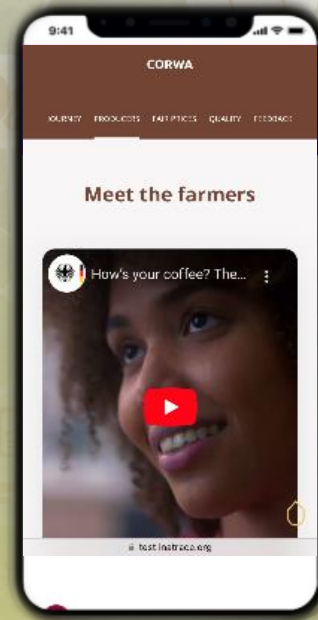
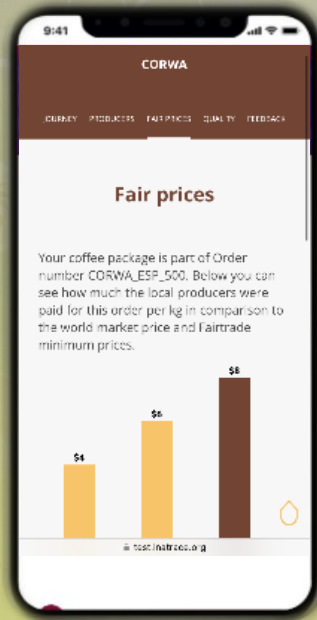
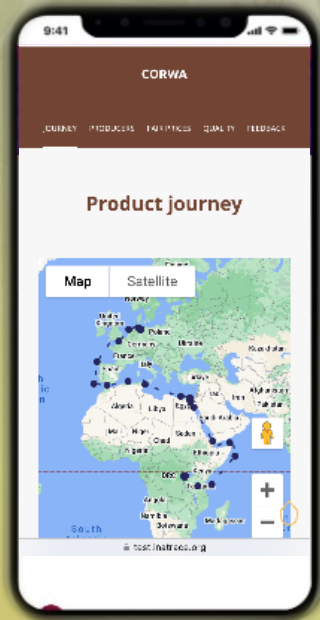
- Offline App zur Erfassung:
- der Profile: Produzent\*innen, Kollektor\*innen, der Anlieferungen
  - der Polygone



# INATrace & EUDR

- Weiterentwicklungen:
  - Offline App zur Erfassung der Geokoordinaten/ Polygone
  - Entwaldungs-Check über Schnittstelle zu bestehenden Optionen (Global Forest Watch, Sepal o.ä.)
  - Plausibilitäts-Check (Menge/ha)
- Bereits möglich: Identity Preserved (IP) und Segregation
- Anpassung für weitere Agrarrohstoffe möglich
- Offene Schnittstelle (API) verfügbar

# B2C Ansicht



INA

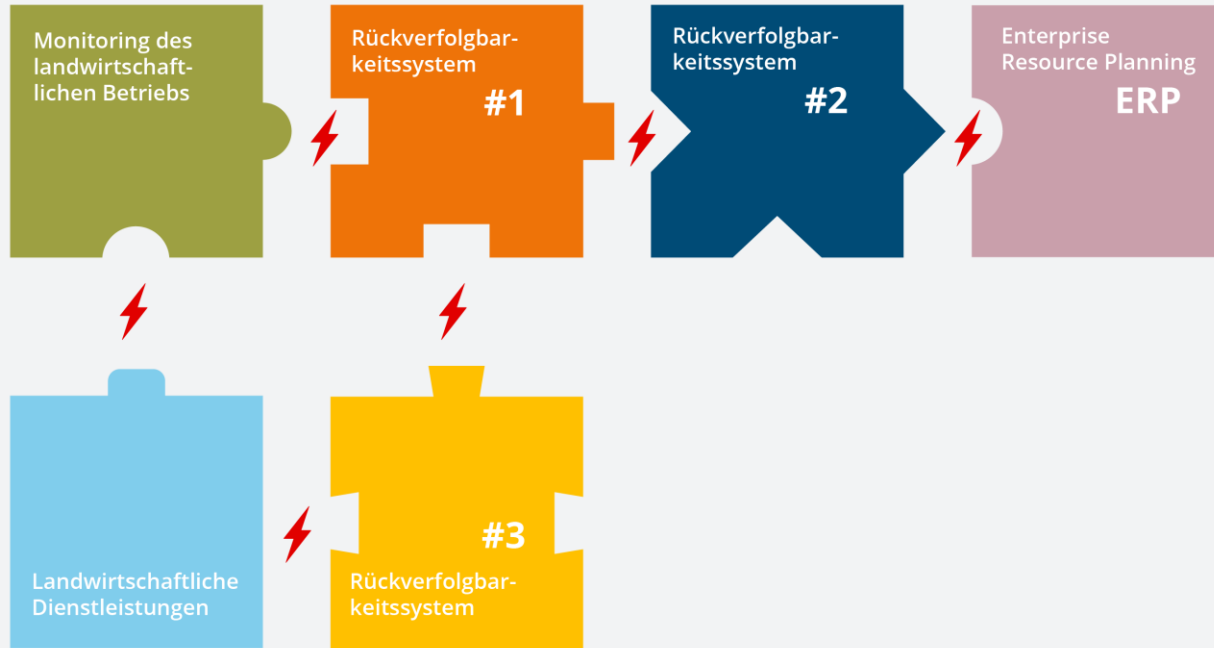


# DIASCA

Digital Integration of Agricultural  
Supply Chains Alliance



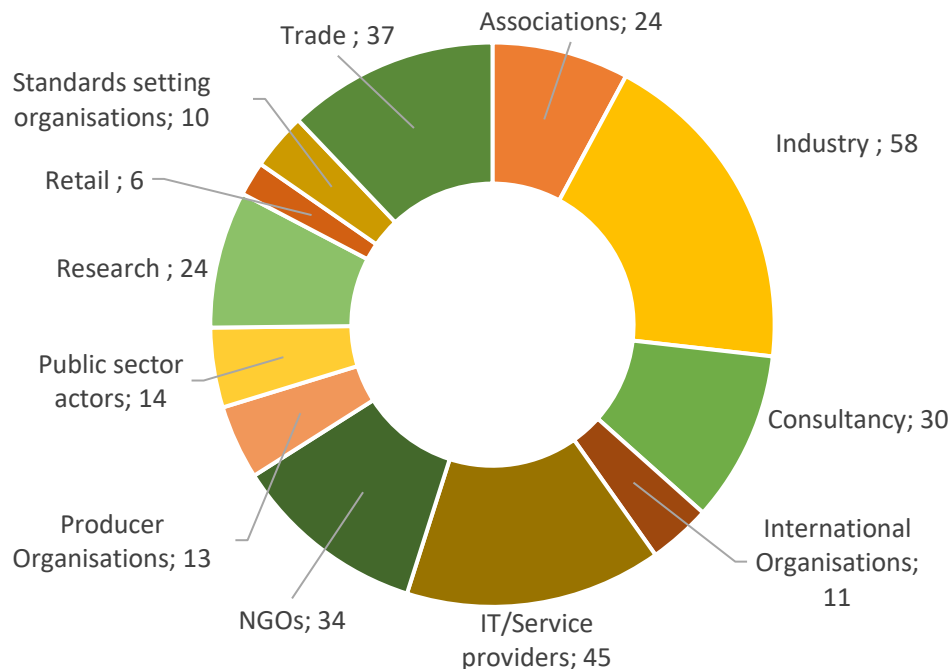
## Herausforderung: Inkompatible Einzellösungen



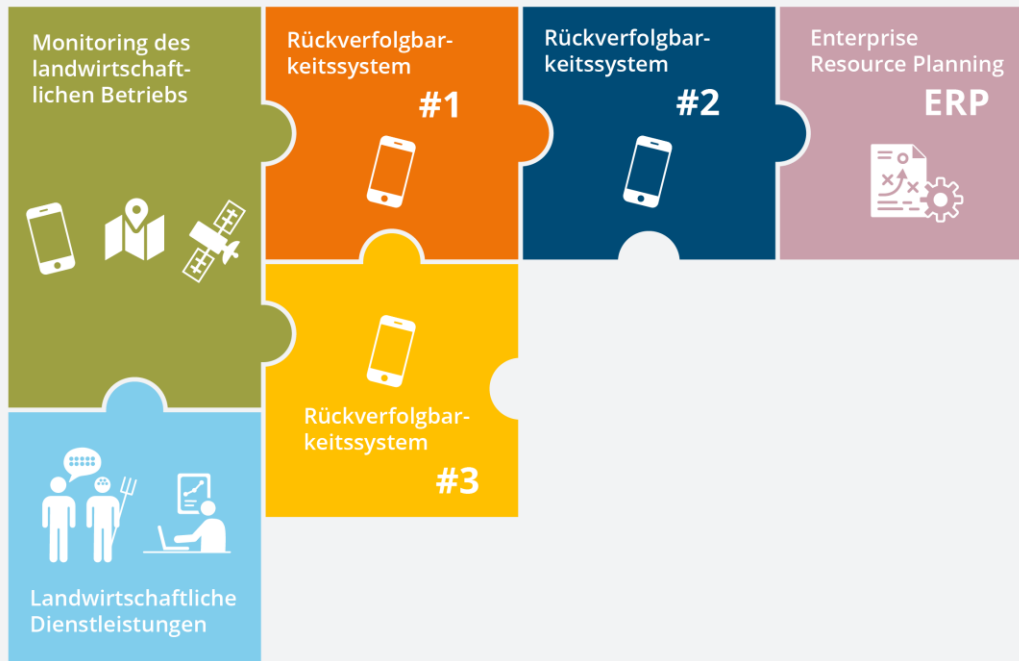
➤ Offener und inklusiver Multi-Stakeholder-Ansatz

➤ **Ziel:** Einigung auf weltweit akzeptierte Standards für:

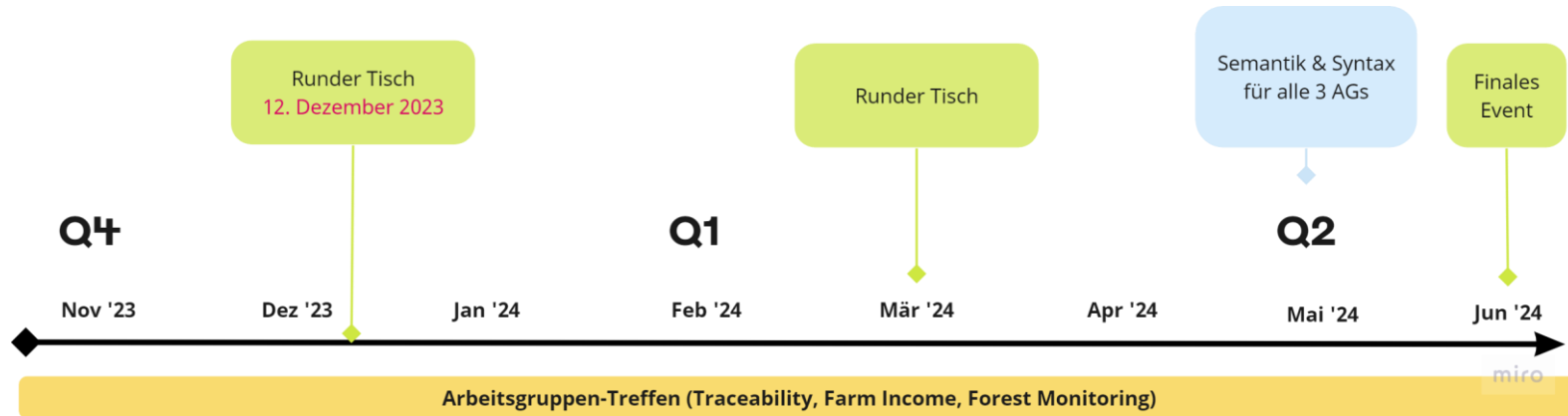
- Rückverfolgbarkeit
- Wald Monitoring
- Farmeinkommen



## Lösung: Interoperabilität aller Systeme der Agrarlieferkette



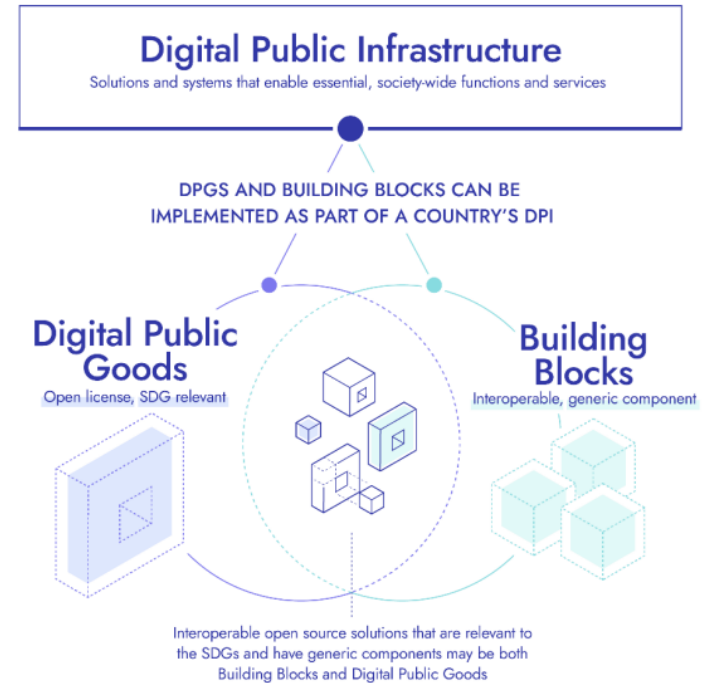
- Start: 09/2022
  - 3 **Runde Tische** und zahlreiche Treffen der **AGs**
  - Teilnahme „neuer“ Akteure nach wie vor erwünscht!
  - Registrierung über Formular auf INA-Website: ([nachhaltige-agrarlieferketten.org](https://nachhaltige-agrarlieferketten.org))
- Ergebnisse (=erarbeitete Datenstandards) spätestens 06/2024



# INA DIASCA – Digitale öffentliche Infrastruktur (DPI) für EUDR Compliance

## Was ist digitale öffentliche Infrastruktur?

- Wiederverwendbare Softwarekomponenten („Building Blocks“)
- Anwendbar auf unterschiedliche Anwendungsfälle in verschiedenen Sektoren
- Entwickelt für Skalierbarkeit und Erweiterbarkeit
- Erleichtert einen oder mehrere generische Arbeitsabläufe



## Asset registry



Eindeutige Geo-IDs

- Anonyme und attributlose Assets (Feldgrenzen)
- Automatische Erkennung von Feldgrenzen



## Data-Pipeline



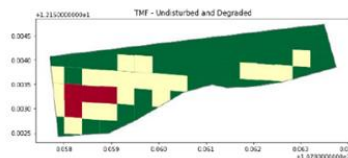
- Öffentliche Geodatenätze:
- JRC Datensatz on Tropical moist forest (TMF)/Global Forest Watch...etc.

## Modell-Bibliothek

KI-basierten Analysealgorithmen (z. B. FDaP)



TMF Model: Courtesy FAO



Standardisierte Informationen, z.B. zu Entwaldung

## Traceability

Open-Source, Rückverfolgbarkeitsinfrastruktur



# EUDR



**Kontakt:**



[Noelie.svara@giz.de](mailto:Noelie.svara@giz.de) / [diasca@giz.de](mailto:diasca@giz.de)



[Nachhaltige-agrarlieferketten.org](http://Nachhaltige-agrarlieferketten.org)

# Vielen Dank für Ihre Aufmerksamkeit!

Die Initiative für nachhaltige Agrarlieferketten (INA) wird durchgeführt von der Deutschen Gesellschaft für Internationale Zusammenarbeit (GIZ) im Auftrag des Bundesministeriums für Wirtschaftliche Zusammenarbeit und Entwicklung (BMZ)

Im Auftrag des:



Bundesministerium für  
wirtschaftliche Zusammenarbeit  
und Entwicklung

Durchgeführt von:

**giz** Deutsche Gesellschaft  
für Internationale  
Zusammenarbeit (GIZ) GmbH

**INA**  
Initiative für nachhaltige  
Agrarlieferketten