

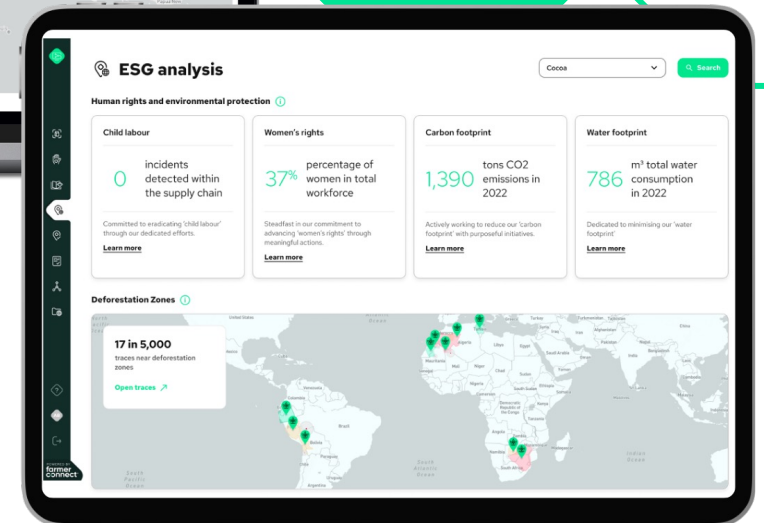
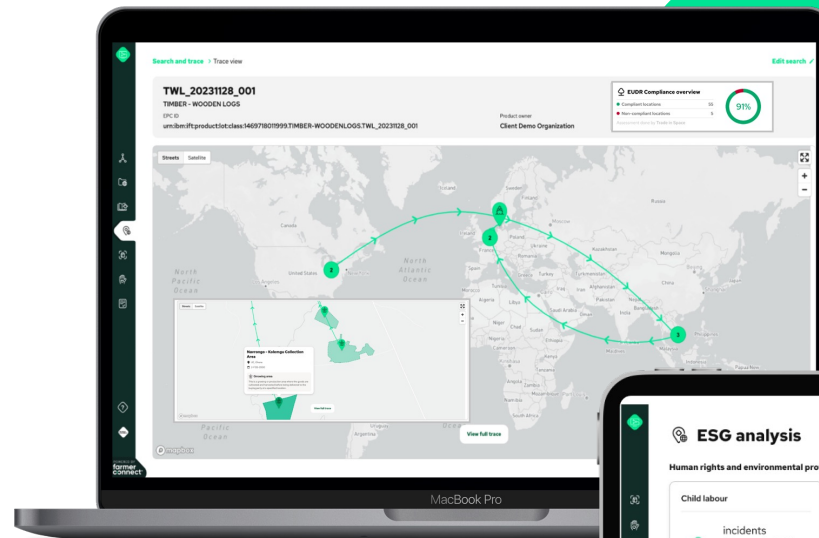
FARMER CONNECT - TRACEABILITY

TECHNISCHE SCHLÜSSELKRITERIEN ZUR
EFFIZIENTEN UMSETZUNG DER EUDR



Traceability für komplexe Lieferketten

Wir bringen **end-to-end traceability** in komplexe Lieferketten mit Hinblick auf Verordnungen und Compliance und ESG Reporting.



FARMER CONNECT - LÖSUNG



DATEN IN

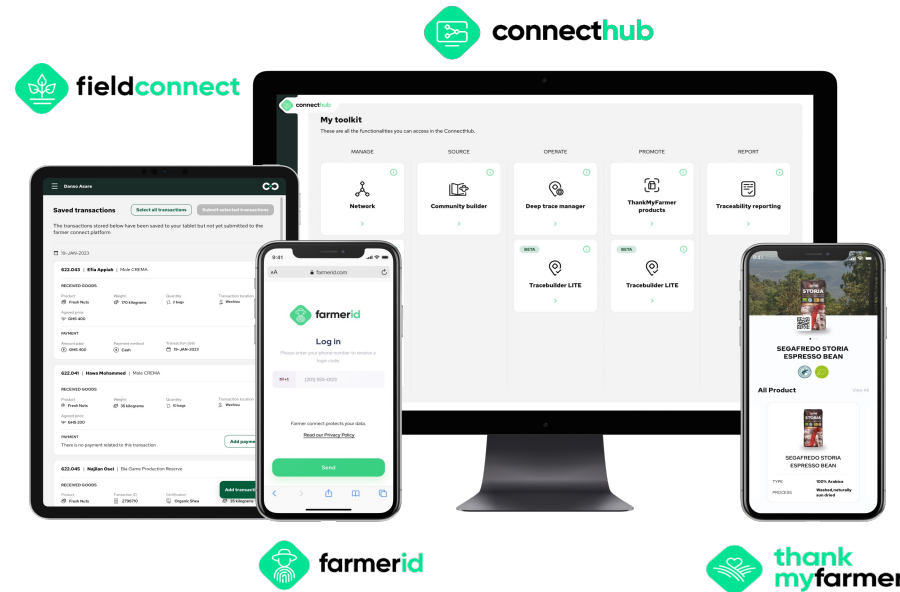
DATEN OUT

↔ System Integration

🖥️ User Interface

📄 Bulk Upload

📶 Offline Ready



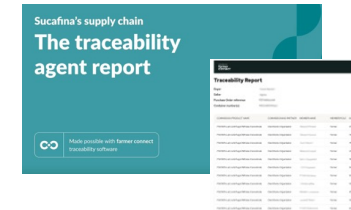
Compliance

Regulations & ESG dashboards



Procurement

Analyse risk - Reporting



Brand differentiation

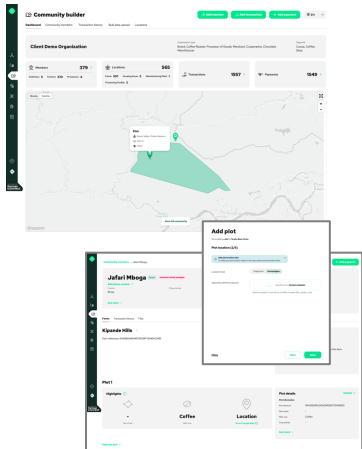
Endkunden



Global Delivery & Systems Integration Services Can Be Provided by Accenture or other partner

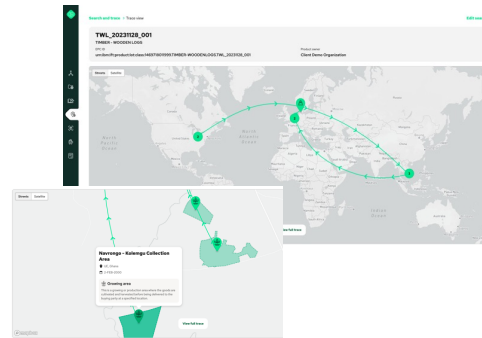
TRACEABILITY JOURNEY

Capture & Manage



- Erfassung der Herkunftsdaten
- GPS Koordinatoren

Trace



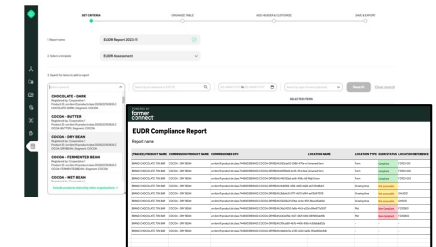
- Visuelle Traces
- Batch Level

Assess

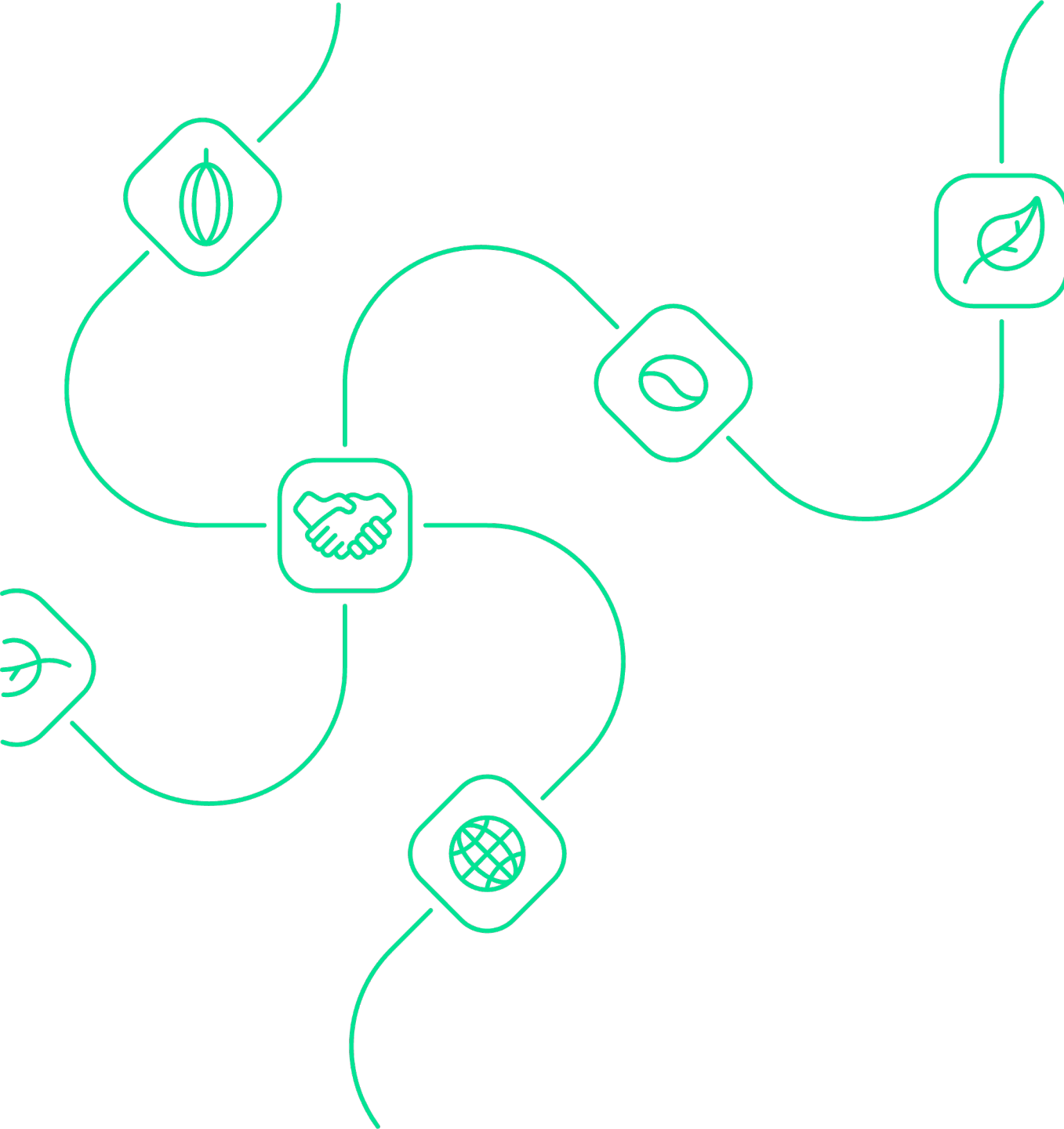


- Voll automatisierte Satellitenassessments durch integrierte Drittanbieter, z.B. Tradeinspace

Prove



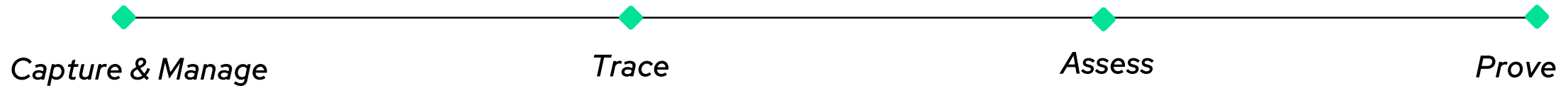
- EUDR DD export in Excel
- API für automatischen Transfer verfügbar




SCHLÜSSELKRITERIEN

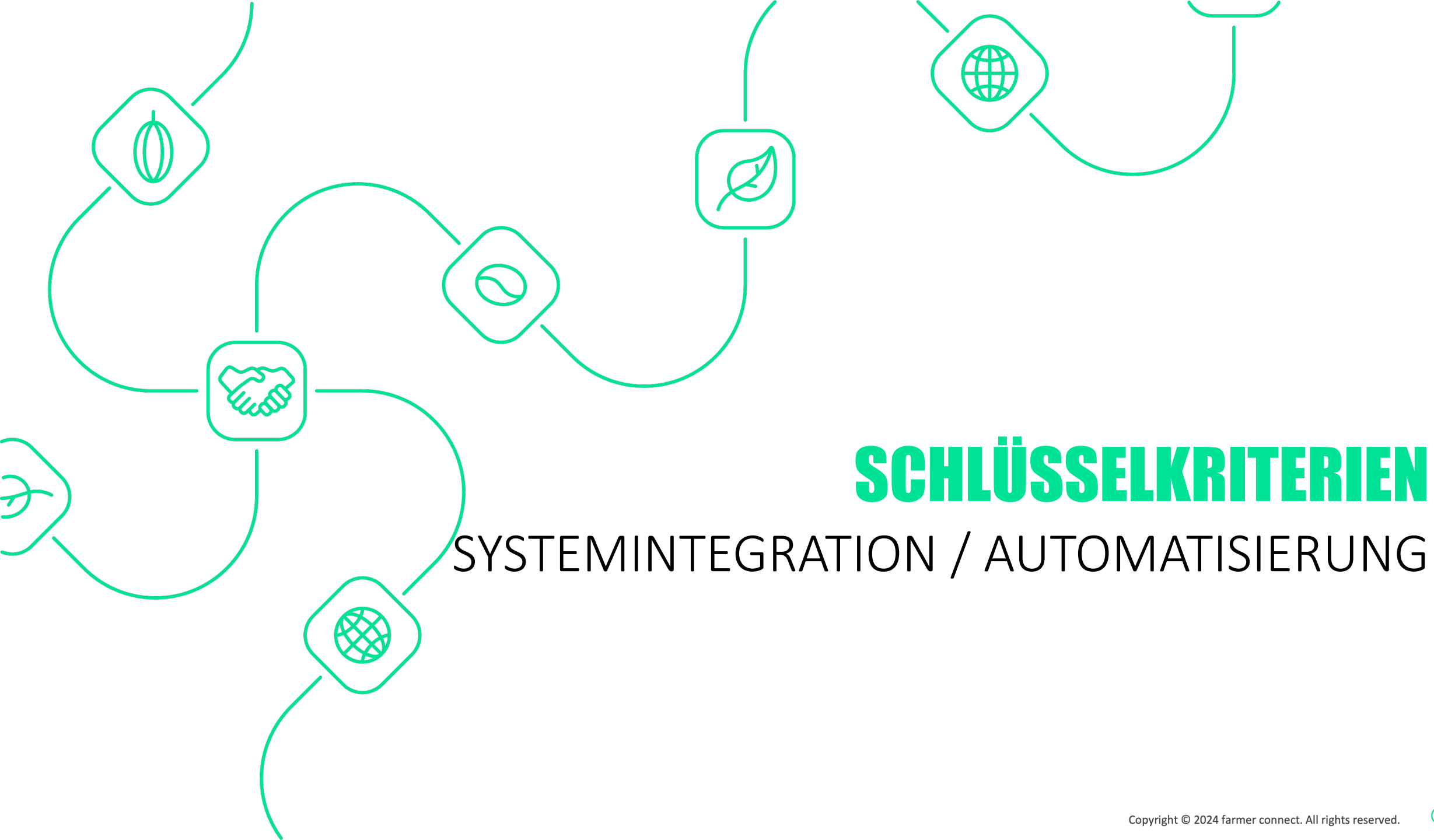
INTEROPERABILITÄT

INTEROPERABILITÄT



Relevanz:

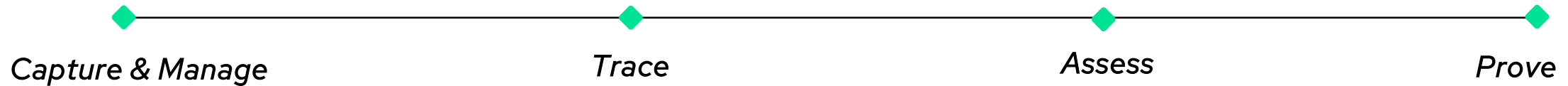
- Zahlreiche Akteure – in der Regel mit eigenen IT oder Datensystemen
- Zur konsistenten Nachverfolgbarkeit: Zusammenspiel verschiedener Systeme, Technologien und Organisationen erforderlich
- Nutzung von Standards, wie z.B. 



SCHLÜSSELKRITERIEN

SYSTEMINTEGRATION / AUTOMATISIERUNG

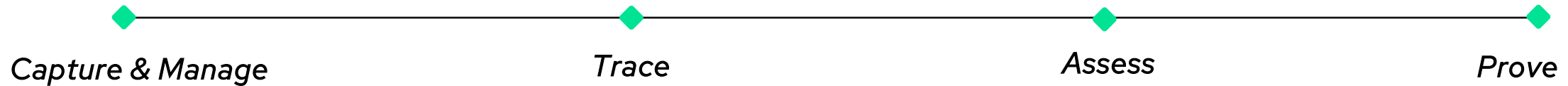
SYSTEMINTEGRATION / AUTOMATISIERUNG



Relevanz:

- Zahlreiche Akteure mit unterschiedlichen Lösungen, z.B. zur Polygonerfassung, Erfassung von Produkttransaktionen, bis hin zum Reporting
- Massive Datenmengen und hohe Komplexität
- Automatisierung und Systemintegration minimieren operative und finanziellen Aufwand sowie Fehler, sie erlauben direkte System zu System Kommunikation und gezielten, automatischen Datenaustausch

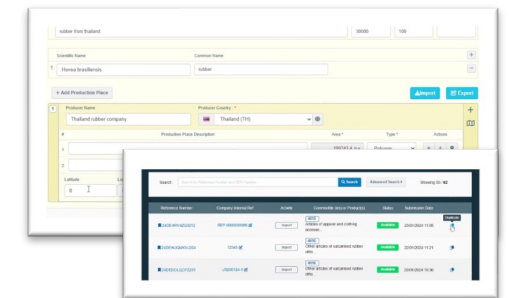
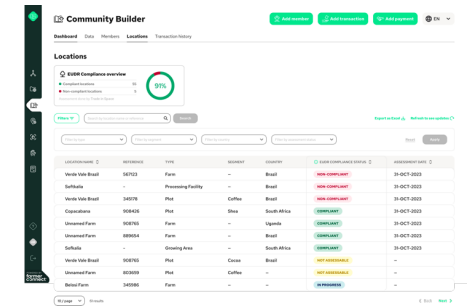
SYSTEMINTEGRATION / AUTOMATISIERUNG

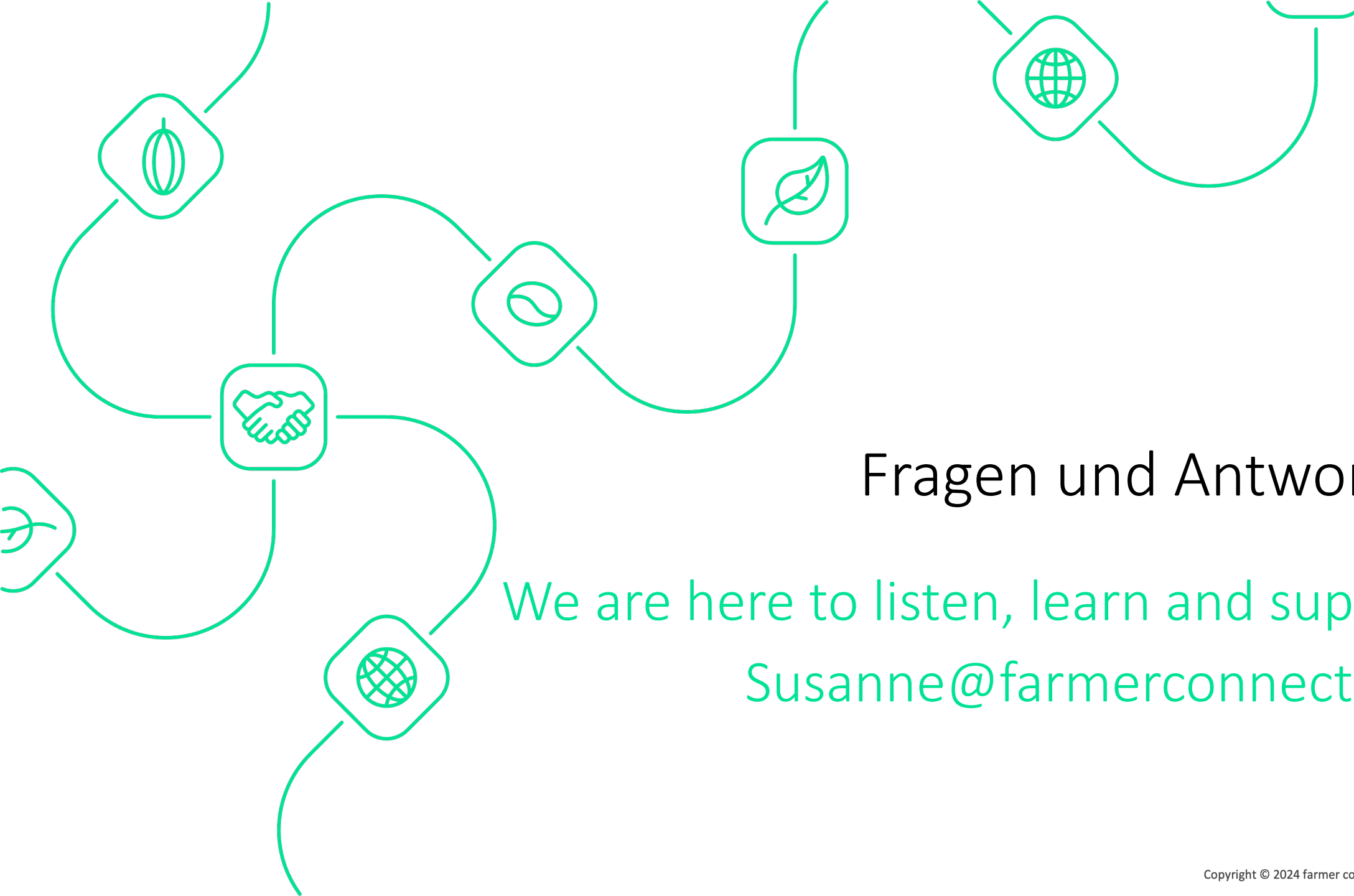


Beispiel:

- Systemintegration mit Drittanbieter - **Satellitenassessments:**
 - Herkunftsdaten incl. Polygondaten auf Batch oder Liefernummer Level sind im Traceabilitysystem vorhanden
 - Auf Knopfdruck werden die zu bewertenden Polygondaten über voll-automatisierte Schnittstelle an den Drittanbieter geleitet
 - Binnen Minuten werden die Resultate zurück gespielt und direkt den Traces / Batches / Lieferungen zugeordnet

- Weitere Systemintegrationen:
 - Zu bestehender IT Infrastruktur (um manuelle Datenübertragung, Dopplung, Reporting oder Fehler zu vermeiden)
 - Zu relevanten Lösungen, z.B. EU observatory
 - Zum EU Information System





Fragen und Antworten

We are here to listen, learn and support.

Susanne@farmerconnect.com