



Eichel (Samen)



Eichelhäher



Eichenblatt



Hirschkäfer



Wildschwein (Bache und Frischlinge)



„Das robuste Eichenholz ist sehr gefragt im Haus- und Möbelbau. Doch achte ich darauf, dass immer nur so viel Holz geschlagen wird, wie nachwachsen kann.“

STECKBRIEF

Lebensalter: bis 800 Jahre, einzelne Exemplare bis 1.000 Jahre

Höhe: 30 bis 40 Meter

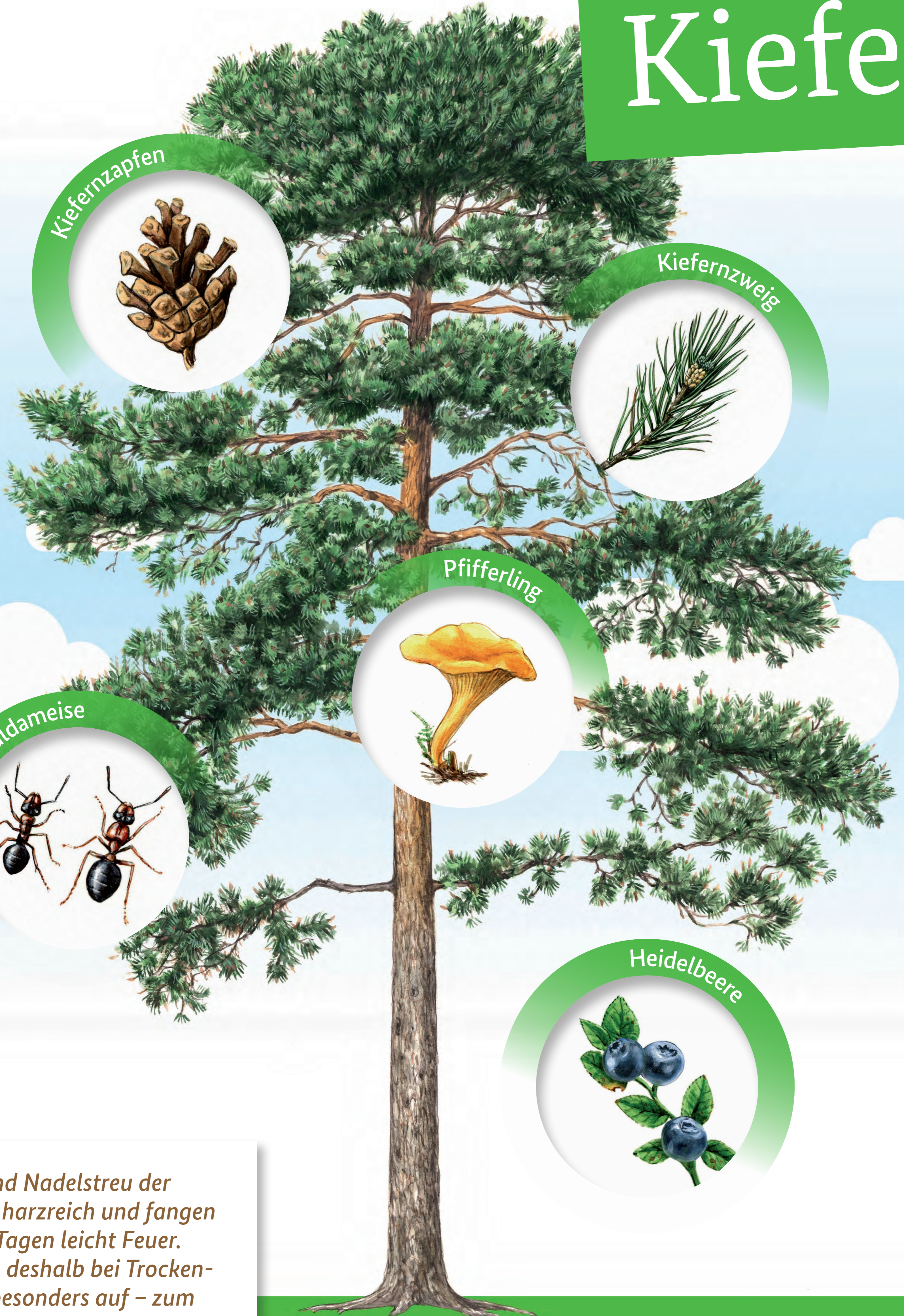
Typische Standorte: Auen, Tiefland, Vorbergland



Die

Pinus sylvestris

Kiefer



Kiefernzapfen



Kiefernweig



Pfifferling



Waldameise



Heidelbeere



„Nadeln und Nadelstreu der Kiefer sind harzreich und fangen an heißen Tagen leicht Feuer. Wir passen deshalb bei Trockenheit ganz besonders auf – zum Schutz von Wald und Besuchern.“

STECKBRIEF

Lebensalter: bis 600 Jahre

Höhe: 15 bis 45 Meter

Typische Standorte: Moore, Sandböden, exponierte Gebirgslagen





Die

Picea abies

Fichte

Fichtenzweig und -zapfen



Eichhörnchen



Borkenkäfer



Zapfenschuppe und Samen



Fliegenpilz



„Die Fichte ist ein Baum der Berge. Ich achte deshalb darauf, dass neue Bäume an geeigneten Standorten wachsen.“

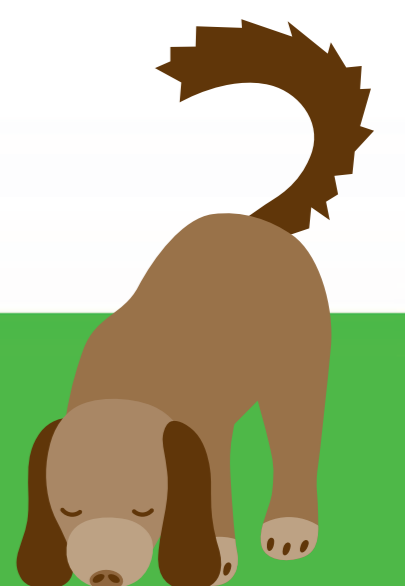


STECKBRIEF

Lebensalter: bis 300 Jahre

Höhe: 30 bis 50 Meter

Typische Standorte: feuchte und kühle Gebirgslagen





Die

Fagus sylvatica

Buche

Buchenblatt



Schwarzspecht



Samenkapsel und Buchecker



Wildkatze



Waldmeister



„Buchen bilden tiefe Wurzeln und sorgen für einen gesunden Boden. Durch vermehrten Anbau der Buche mache ich den Wald fit für den Klimawandel.“

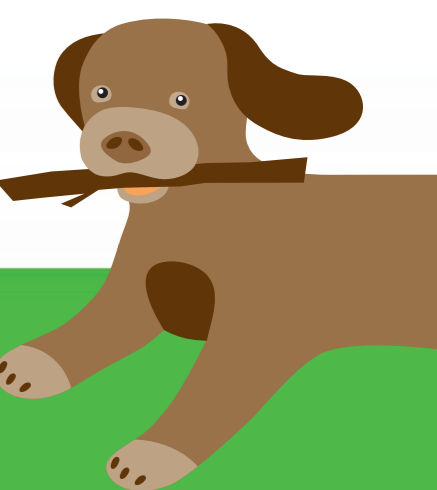


STECKBRIEF

Lebensalter: bis 300 Jahre

Höhe: 30 bis 35 Meter

Typische Standorte: Tiefland, Mittelgebirge





Die

Abies alba

Tanne

Tannenzweig und -zapfen



Uhu



Frauenhaarmoos



Zapfenschuppe und Samen



Reh (Ricke und Kitz)



„Tannen wachsen langsam im Schatten anderer Bäume. Damit sie genug Zeit zum Wachsen haben, Sorge ich dafür, dass die jungen Bäume vor dem Verbiss durch Wildtiere geschützt sind.“



STECKBRIEF

Lebensalter: bis 600 Jahre

Höhe: 30 bis 50 Meter

Typische Standorte: mittlere bis höhere Gebirgslagen





Die

Prunus avium

Kirsche

Kirschblüte



Hummel



Kirschblatt und -frucht



Himbeere



Dachs



„Kirschen locken mit ihren weißen Blüten im Frühling und ihrem roten Laub im Herbst viele Waldbesucher an. Damit diese sicher im Wald spazieren gehen, pflegen wir die Waldwege.“

STECKBRIEF

Lebensalter: ca. 100 Jahre

Höhe: ca. 20 Meter

Typische Standorte: sonnige Lagen im Hügelland, Waldränder





Die Stockwerke des Waldes



Die Kronenschicht bildet das Dach.

Hier sind die Kronen der Bäume, ihre Äste und Zweige. Eichhörnchen, Baum-
marder, Uhu und Specht leben hier.

Die Strauchschicht ist der 2. Stock.

Hier wachsen Himbeere, Haselnuss und
Holunder. Hier leben Rehe und Wild-
schweine, der Zaunkönig baut sein Nest.

Der 1. Stock ist die Krautschicht.

Hier wachsen Farne, Gräser, Kräuter
und Blumen. Zwischen ihnen leben
Hummeln und Glühwürmchen.

Die Moosschicht ist das Erdgeschoss.

Hier wachsen Moose und Pilze.
Ameisen, Spinnen, Käfer und Kröten
leben hier.

Die Wurzelschicht ist der Keller.

Hier haben alle Pflanzen der anderen
Stockwerke ihre Wurzeln. Zwischen
ihnen leben Regenwürmer und
Tausendfüßer. Hier gräbt der Dachs
seinen Bau. Im Winter ziehen viele
Insekten, Frösche und Kröten
hier ein und fallen in Winterstarre.

